

“ほめて育てられた”

データシティ鯖江の取組

to 今後の取組み



【13:30~13:40】

1. 福井県鯖江市
2. データシティ鯖江
3. 今後の取組み



1 福井県鯖江市



人口69千人、面積84.75平方キロメートル、産業 めがね枠の90%以上を生産、就業人口の60%が眼鏡関係、1500年の伝統を持つ越前漆器、繊維産業、そして近年、IT産業が台頭

2010国勢調査、県内の17市町で唯一人口増、幸福度の高い交流都市を目指

全国で福井県は小中学校、学力体力トップクラス

1-1 鯖江の偉人



間部詮勝候 鯖江藩
7代鯖江藩主、幕末老中
1804年～1884年



松平昌親候 初代吉江藩主
5、7代福井藩主 家康のひ孫
1640年～1711年



近松 門左衛門
東洋のシェークスピア
1653年～1724年



矢代 操
明治大学創始者
1852年～1891年

1-2自然



西山公園

日本歴史公園100選 7代藩主間部詮勝候が領民の憩いの場とするため、自ら鋤や鍬を持って大規模な庭園を造成
春は1000本の桜、
初夏 50000本のつつじ
秋は 1600本のもみじの紅葉

おしどり、コハクチョウ



清水

桃源清水
三場坂清水
榎清水
許佐羅江清水

「ふくいのおいしい水」に認定



1-3 産業



めがね

さばエクオリティ

世界に誇れる最先端技術

「めがね」とともに“SABAE”の名は広く世界に知れ渡ってきました。鯖江産地は、チタン合金や形状記憶合金などの新素材開発に代表される品質重視のものづくりに取り組み、今や眼鏡枠において、国内の約90%、世界の約20%の生産シェアを持

つまでに成長しています。業界を常にリードする先進的な生産技術力を持つ鯖江産地は、高いデザイン力とブランド力を持つイタリアと、低コストでの大量生産を得意とする中国とともに、世界3大産地の一つとして確たる地位を築いています。

IT産業



(株)Jig.jp 福野泰介さん
秀丸エディタ 齊藤秀夫さん

(株)MDS 田辺一雄さん

(株)アートテクノロジー

(株)サイバーエージェント 藤田晋さん
福井高専(アントレプレナーサポートセンター)



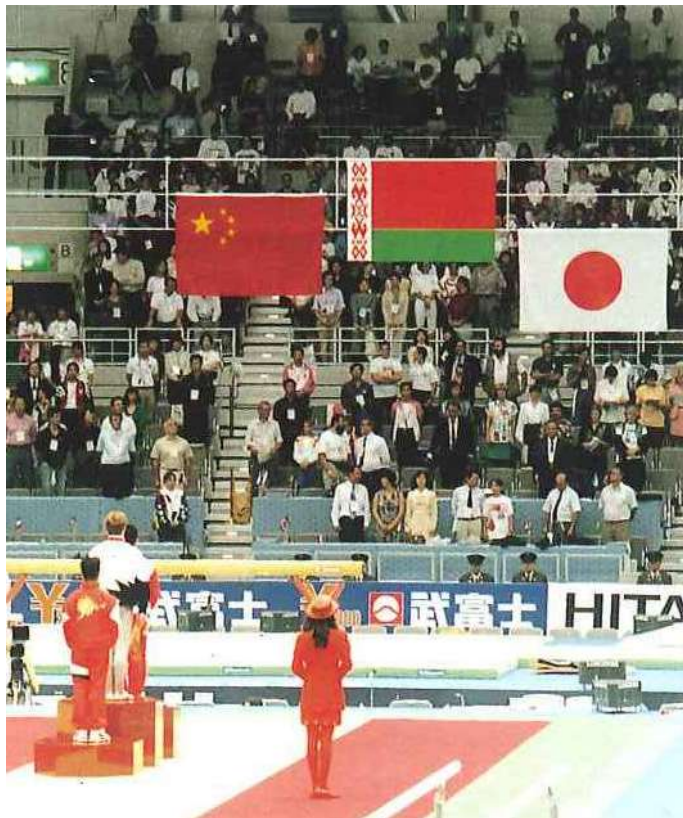
繊維、漆器産業1500年、めがね産業
100年、に続く産業に

1-4 体操

体操競技 世界大会2度の開催

1995世界体操競技選手権大会

1997体操ワールドカップ決勝大会



アジア初の開催

欧米の大都市が開催地に選ばれていましたが、アジア初の、しかも小都市での開催となりました。

1995年10月1日、サンドーム福井で開幕。この大会では56の国・地域からの参加がありました。また、開催

期間中(10/1～10/10)は**のべ3万人のボランティア**が協力し、行政・市民が一体となった大会支援が行われました。

さらに、市内の小中学校では大会の見学や体操選手との交流も行われ、体操技術はもとより、世界の文化に触れるきっかけにもなりました。

鯖江市民主役条例

2010.3.26 市民の参加と協働で未来への夢と希望が広がる鯖江市づくりのために制定
市民提案型の条例、簡潔な12条

第1条 目的

第2条 基本理念

第3条 ふるさと学習

第4条 鯖江ブランド創造

第5条 ふるさと産業

第6条 地産地消

第7条 地域づくり

第8条 ボランティア、市民活動

第9条 情報の集約、発信

第10条 市民と行政の情報共有

第11条 市民参画

第12条 条例の自己点検、見直し

(地域づくり)

第7条 市民は、市民主役のまちづくりの基盤である地域の個性をいかすとともに、世代、性別等を越えたさまざまな立場の人々が助け合い支え合いながら、継続して活動していくことのできる自主自立の地域づくりに努めます。

(ボランティア、市民活動)

第8条 市民は、まちづくりの主役として光り輝きながら、さまざまな地域課題に対応するボランティアや市民活動に積極的に参加するよう努めます。

(市民と行政の情報共有)

第10条 市は、積極的な情報公開や情報提供の運用を進めるとともに、市民との間で情報の共有化、活用を図るよう努めます。

2. データシティ鯖江


2010/12/20 データシティ鯖江の提案



2012/01/30 トイレ情報のXMLによる公開

情報の共有 ホームページで公開しているデータ (HTML) から、

機械にやさしい言葉 (XML, RDF) で公開

データ  HP (HTML) (平面的) 人に優しい公開
 機械 (XML, RDF) → アプリ等で二次的、多方面の利用
 (大量のデータ、分析、表示)

予算 0 DBアクセスから書出し 公開 (現在は LinkDATA.org)

no	name	localname
1	Nishiyama Park (Central Sq	西山公園(中央広場)
2	Nishiyama Park (Octagonal	西山公園(八角(お祭り広場北
3	Nishiyama Park (Forest Ad	西山公園(冒険の森)
4	Nishiyama Park (Nishiyar	西山公園(西山動物園)
5	Nishiyama Park (Garden ky	西山公園(嚮陽庭園(中段))
6	Nishiyama Park (Garden ky	西山公園(嚮陽庭園(北の庭))
7	Otani Park	大谷公園
8	Higasi Park	東公園
9	Kaminaka Park	神中公園
10	Hino River green	日野川緑地
11	South Park	南公園
12	Cyureito Park	忠霊塔

man	woman	commonuse	handicappe	babybed
6	5		1	1
12	8		1	
4	3		1	
4	2		1	1
4	0		1	

地図 航空写真

武生信用
金庫神明(支)

スバルショッ
鯖江富士自動

Google

地図データ ©2012 ZENRIN - 利用規約

前候補 最短 次候補

男女赤障才 北部第3公園

3 2 - - -

地図 geo3x3: E3792198523555

2012/03/08 公共LOD賞を受賞

「Linked Open Data Challenge Japan 2011」で鯖江市の公園トイレ情報は福野さんのアプリとともに公共LOD賞を受賞



男女赤障才 北部第3公園

3 2 - - -

地図 geo3x3: E3792198523555

2012/05/10 オープンガバメントデイ@鯖江

(横浜LOD, LODAC, Nii, W3C、慶応大、立命館大、エル・コミュニティ
の皆さん) LODを進める皆さんが“？鯖江”を調査に



電子行政 オープンデータ戦略

平成24年7月4日
高度情報通信ネットワーク
社会推進戦略本部決定

□高度情報通信ネットワーク社会推進戦略本部 名簿	
本部長	内閣総理大臣
副本部長	内閣府特命担当大臣(科学技術政策)
	内閣官房長官
	総務大臣
	経済産業大臣
本部員	他のすべての国務大臣及び有識者

「新たな情報通信技術戦略（平成22年5月11日高度情報通信ネットワーク社会推進戦略本部（IT戦略本部）決定）」及び「電子行政推進に関する基本方針（平成23年8月3日IT戦略本部決定）」の趣旨に則り、オープンガバメントの推進に当たっては、公共データは国民共有の財産であるという認識の下、公共データの活用を促進するための取組に速やかに着手し、それを広く展開することにより、国民生活の向上、企業活動の活性化等を図り、我が国の社会経済全体の発展に寄与することが重要であるため、公共データの活用促進のための基本戦略として、「電子行政オープンデータ戦略」を以下のとおり策定する。

(2) 我が国の現状

我が国においては、東日本大震災における対応のほか、総務省、独立行政法人統計センター、独立行政法人情報通信研究機構、企業等により構成される「クラウドテストベッドコンソーシアム」における統計情報の機械判読可能な提供方法等に関する検討や、福井県鯖江市における避難所、AED、トイレ等の位置情報を用いた民間による避難マップの作成等の試みが行われているが、事例としてはまだ限定的である。

**総理大臣が本部長の高度情報通信ネットワーク社会推進
戦略本部の“戦略に鯖江市の取組みが紹介される**

2012/08/04 IT推進フォーラム“情報都市宣言” “電腦メガネサミット”



情報を積極的に発信、情報モラルも重要



2012/10/04、05

(社) 人工知能学会. セマンティックウェブ とオントロジー 研究会
オープンデータハッカソン & LODチャレンジデー in 鯖江



2012/11/17

オープンガバメントサミット in 鯖江

オープンガバメントの日本の
キーパーソンが鯖江に参集



3-2 公開データ

公開データ

(テストで24種類)

統計情報

人口、気温

施設情報

市内公園等のトイレ情報

災害時の避難所の位置情報

市内のAED情報

避難所、一時避難所等

鯖江市の施設

市営駐車場情報

つつじバスのバス停

消火栓情報

観光情報

鯖江百景の位置情報等

さばかん情報

西山動物園の動物

議会情報

議員名簿

gsample

文化関係

2011さばえ検定100問

鯖江市文化財

地図

古地図データ

さばえ街なかぶらりMAP(地図
オープンデータ、jpeg)

つつじバス情報

つつじバスロケーションWEB API

その他

市内のwifiの設置場所

公式ホームページのRSS

提案型市民主役募集事業一覧

アプリの紹介 (WIFI(公衆無線LAN)使用可能エリア)

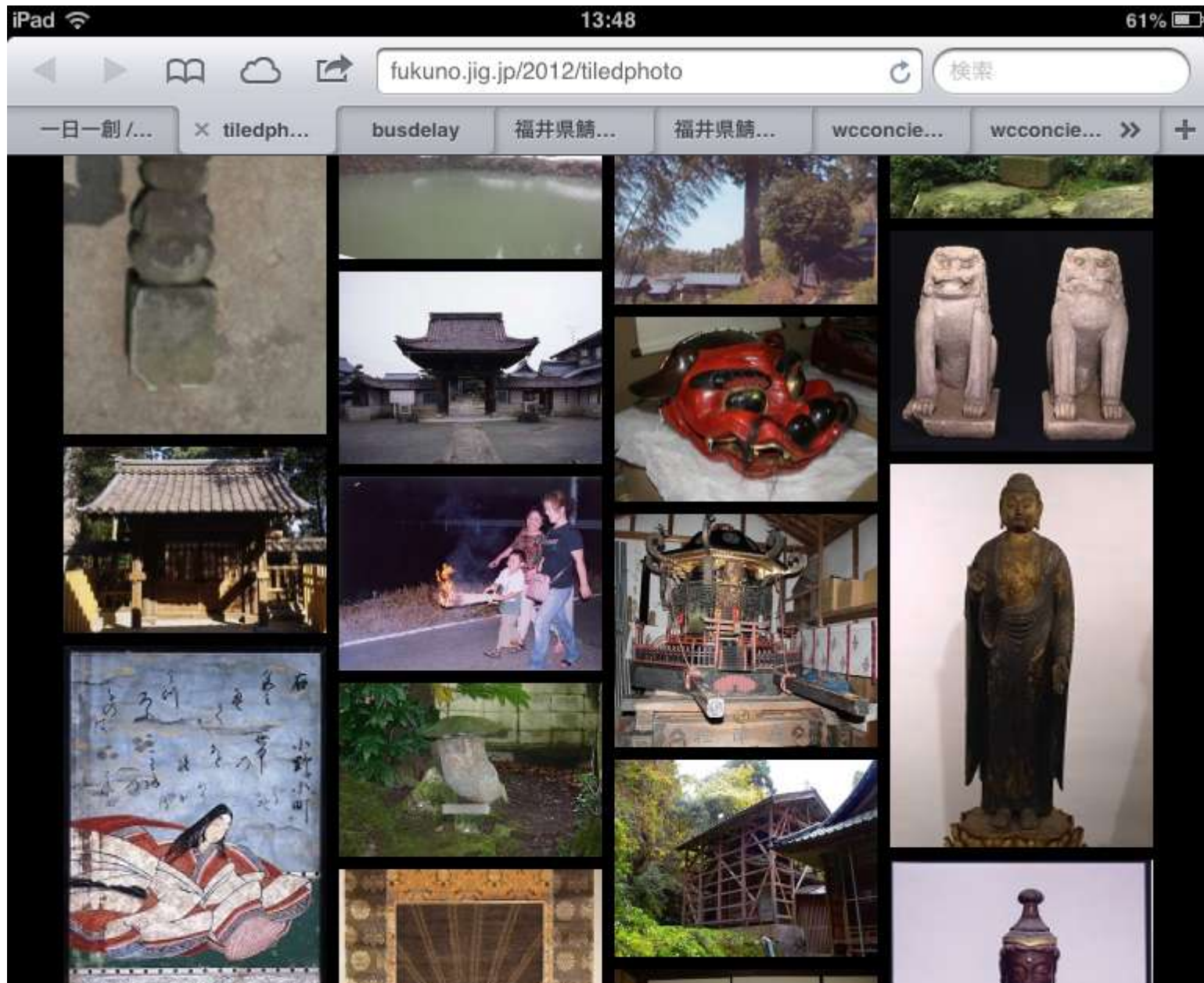
The screenshot shows an iPad browser interface. The address bar contains 'fukuno.jig.jp/2012/wifisabae'. The page title is '鯖江市観光案内所' (Fukuoka City Tourism Information Center). On the left, there is a list of public WiFi locations. On the right, a map shows the city of Fukuoka with several blue circular markers indicating WiFi hotspots. The markers are labeled with 'W' and some have numbers like '134' or '417'. The map also shows major roads like Route 417 and Route 134, and various landmarks such as '鯖江旭町郵便局' (Fukuoka Asahi Town Post Office) and '鯖江清水眼科' (Fukuoka Shimizu Eye Clinic).

鯖江市観光案内所

- 勇寿し
- 鯖江第一ホテル
- サバエ・シティーホテル
- 鯖江商工会議所<IT経営キャラバン隊>
- ラポーゼ かわだ
- エコネットさばえ(鯖江市環境教育支援センター)
- 器と手づくりの味 たんぼぼ
- ベルベール鯖江店
- 高野病院
- 公園管理事務所
- 嚮陽会館
- うるしの里会館
- 文化センター
- ユーカーさばえ(勤労青少年ホーム)
- 鯖江公民館
- 新横江公民館
- 神明公民館
- 中河公民館
- 片上公民館

18

アプリの紹介(文化財の写真表示)



4. これからの データシティ鯖江



小規模な自治体だからこそできる
小回りのきいた、スピード感のある“挑戦”

地図情報、市民アンケート、
工事情報、など
自治体との連携

data@city.sabae.lg.jp

データ提供 / data by: データシティ鯖江

オープンデータ取組み市 (県で表示)



福島県 会津若松市

東京都 北区

千葉県 流山市、千葉市、浦安市

神奈川県 横浜市

三重県

石川県 金沢市

島根県 松江市

福岡県 福岡市

佐賀県 武雄市

福井県 福井市、坂井市、鯖江市

10県1区12市 21

ご清聴、ありがとうございました。



ご鯖江市が行政データ「XML」形式で提供 全国初、加工可能に

2013年1月15日中日新聞

鯖江市は、自治体としては全国で初めて高互換性コンピューター言語「XML」を活用し、市民参加型の情報提供を進めている。XML形式は従来の形式に比べて情報処理量が無限大に近く、必要に応じて情報の加工が可能。行政情報に市民の情報を加えることで情報が充実する上、多機能携帯電話(スマートフォン)などで市民が情報を活用できる。